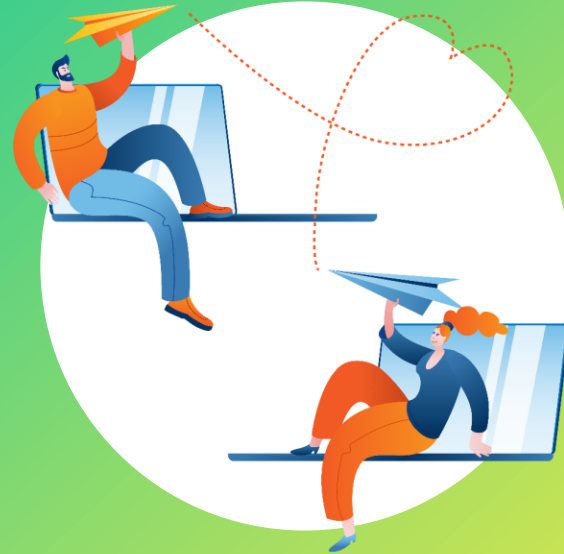


Worldline Basis Consumer Service

Kommunikation auf
hohem Niveau



Definition

Sichere Grundlage für den Austausch von Gesundheitsdaten bildet die „Kommunikation im Medizinwesen“ (KIM).

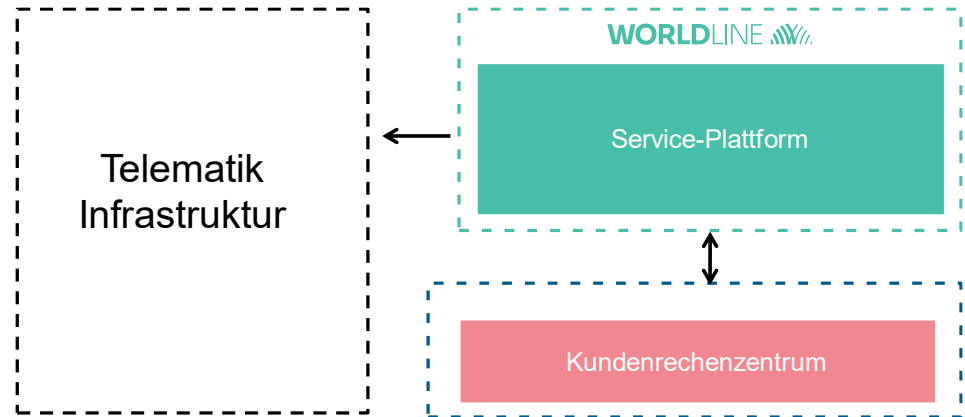
Die für die Kommunikation notwendigen Komponenten sind neben dem KIM-Postfach der WL Basis Consumer Service zum Versenden und Abholen von Nachricht. Diese Nachrichten werden innerhalb der hochsicheren KIM-Schale je nach Fachverfahren unterschiedlich strukturiert und genutzt.



WL Basis Consumer Service

Überblick

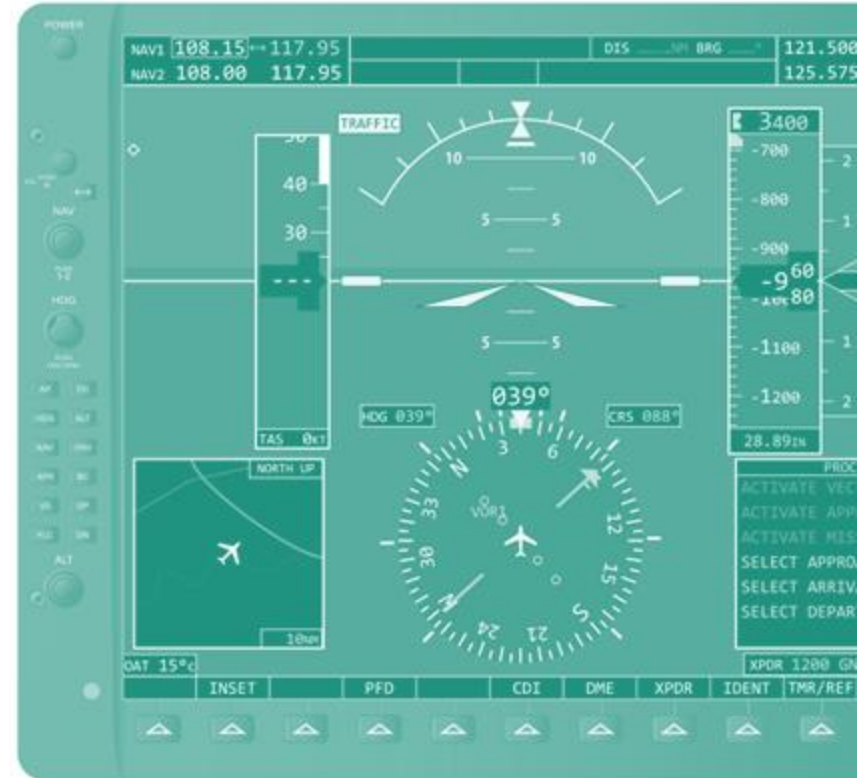
1. Zentrale Lösung eines gematik zertifizierten Betriebes
2. Anbindung des Rechenzentrums über VPN-Tunnel
3. Betrieb des WL Basis Consumer Service im eigenen Rechenzentrum in Frankfurt am Main
4. ISO 27001 und gematik zertifiziert
5. Betrieb nach §80 SGB X und Art. 44 ff. DSGVO
6. Full-Service
7. Unterstützung bei der SMB-Beschaffung
8. Kunde bleibt Herr der Daten
9. Bereitstellung einer Referenz- (RU) und Produktionsumgebung (PU)



WL Basis Consumer Service

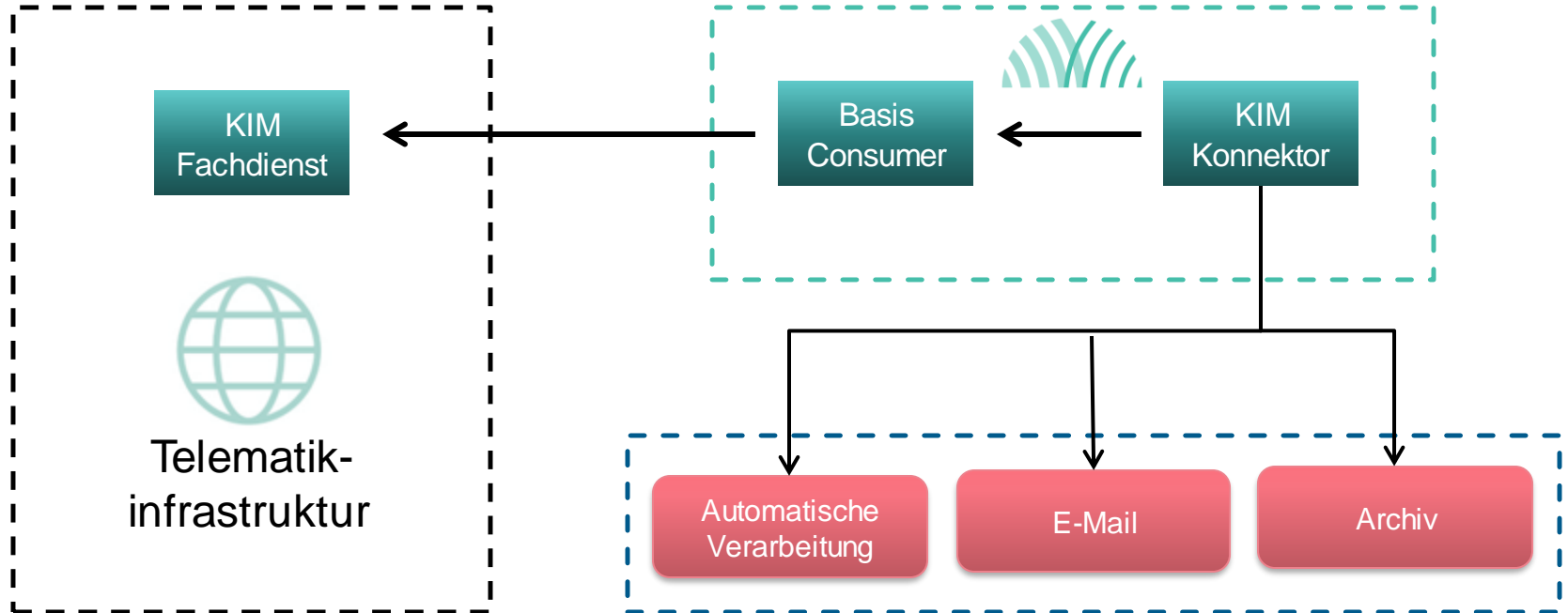
Highlights

1. Alles aus einer Hand
2. Ein Serviceteam – ein Ansprechpartner
3. Anbindung des Rechenzentrums ohne Firewall-Freischaltung
4. Anbindung nach Bedarf
 - Weiterleitung als E-Mail
 - Mittels REST-Schnittstelle
5. Unterstützung
 - eines eigenen Clearing-Prozesses
 - Bei der revisionssicheren Ablage der eingehenden Nachrichten im Kundenarchiv
 - Bei der Umsetzung neuer Fachverfahren



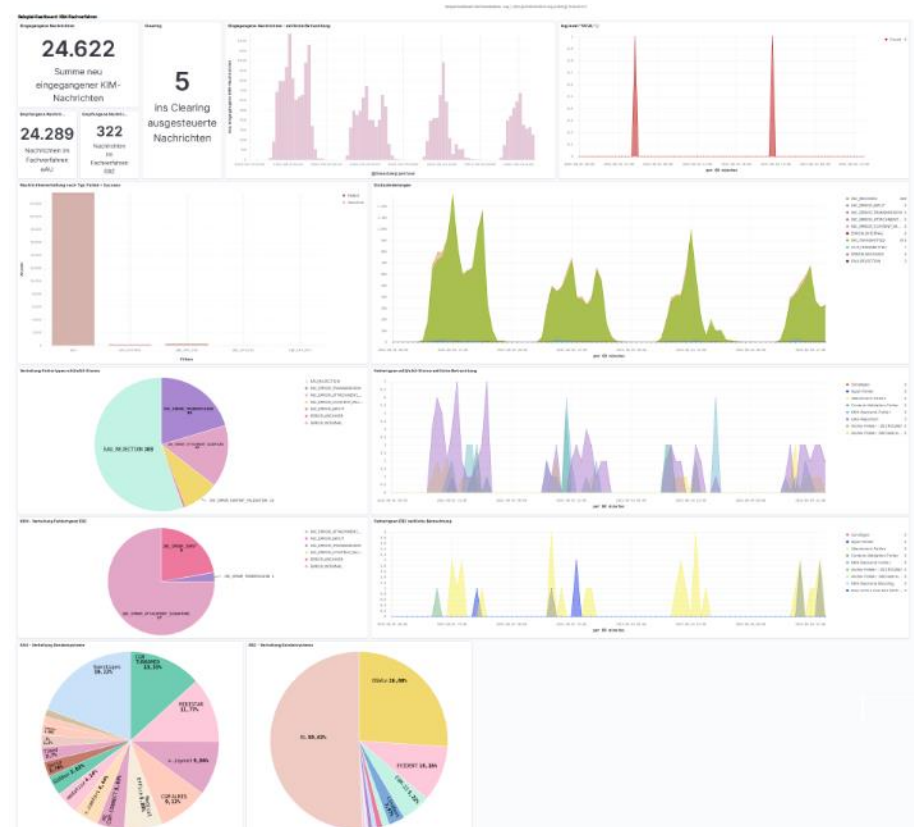
WL Basis Consumer Service

Schematische Übersicht



Reporting Services

- Stufe 1: Bereitstellung von Reports
 - Konfigurierbare Auswertungen, z.B.
 - Anzahl Transaktionen nach Fachverfahren
 - Anzahl Nachrichten im Clearing
 - Auflistung der Fehlerhäufigkeit
 - Verarbeitungszeiten
 - Wählbare Berichtsintervalle, z.B. täglich / wöchentlich / monatlich
 - Zustellung der Reports per E-Mail als PDF oder PNG
- Stufe 2: Bereitstellung eines dedizierten Dashboards
 - Zugriff auf ein eigenes Reporting-Dashboard
 - Interaktive Steuerung des Dashboards
 - Einweisung in die Steuerung inklusive



Vielen Dank für Ihre Aufmerksamkeit!

Andreas Pilger

Sales Manager

andreas.pilger@worldline.com



Let's connect

